

## **SUELTA DE SOBRECARGOS**

Tras años de espera, como ya anunciamos en SII anteriores, IB procede a devolver la función de SC a los 12 primeros TCP.

Este es uno de los mejores indicadores de la recuperación de mercado, además del cuadro de horas bloque que adjuntamos a este SII.

Damos la enhorabuena a los compañeros llamados y les deseamos suerte y aciertos, que a buen seguro, serán su día a día.

## **ENTRADA EN SERVICIO DE UN A-319 PROCEDENTE DE AF.**

Se incorpora un A-319 procedente de la flota de AF-KLM. Según nos informa la DSB, cuenta con el equipamiento de emergencia idéntico a la flota. Tiene algunas diferencias en galleys y será destinado a vuelos de duración inferior a dos horas. Su matrícula es EC-MFO. Está previsto que entre en servicio en la mitad de mayo. Se espera la incorporación de otro A-319 en los próximos meses.

En total, la flota actual está como sigue:

CR:

- A-319: 13
- A-320: 12
- A-321: 17

Total CR: 42

LR:

- A-340/300: 7
- A-330: 8
- A-345: 14
- A-340/600: 3

Total LR: 32

## INCREMENTO CONSTANTE DE HORAS DE VUELO - RESUMEN DEL PRIMER SEMESTRE DE 2015.

Los números no son opinables, hablan por sí mismos. Como podemos ver, el incremento general de las horas de vuelo en la compañía es algo de lo que en todos los lugares se habla, dentro y fuera de IB. Prensa y opinión dejan claro que alcanzar acuerdos es la única manera de progresar y dejar atrás episodios pasados, aprendiendo todos -eso esperamos- de ello.

Entre enero y junio de 2015, Iberia hace un 20,32% más de horas de vuelo. En concreto, eso se alcanza gracias a que Largo Radio crece en un 13,98% y Corto Radio lo hace en un 28,19%.

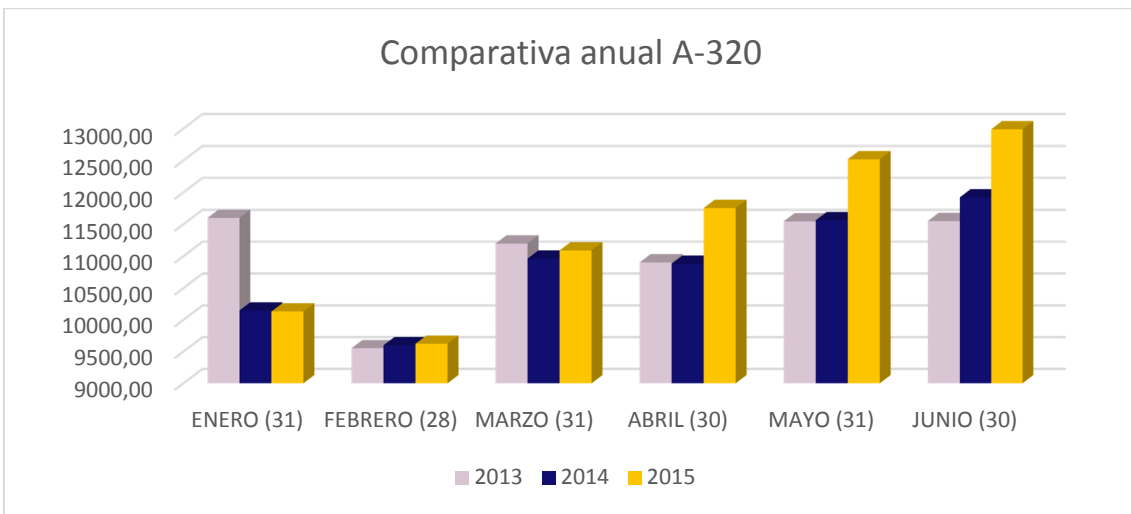
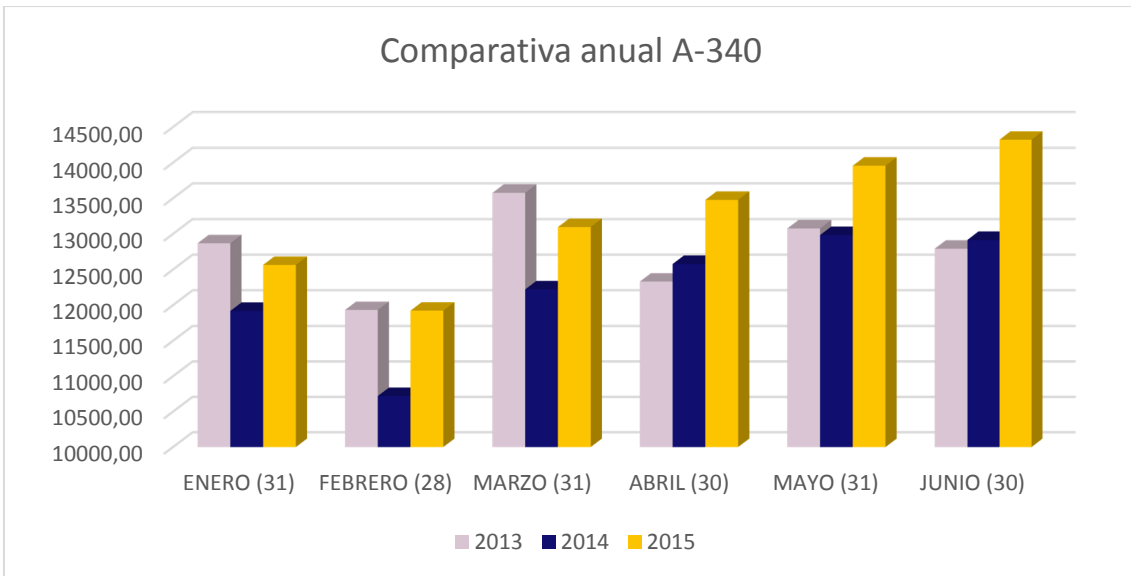
El crecimiento ha sido constante en ambas flotas y por todo el periodo analizado. La gráfica lo deja bien expuesto:

### HORAS BLOQUE PLANIFICADAS ENERO - JUNIO 2015

2

	ENERO (31)	FEBRERO (28)	MARZO (31)	ABRIL (30)	MAYO (31)	JUNIO (30)	% DE INCREMENTO ACUMULADO ENERO-JUNIO
<b>A-340</b>	12.565,00	11.923,00	13.096,00	13.478,00	13.957,00	14.322,00	<b>13,98</b>
<b>A-320</b>	10.133,00	9.624,00	11.091,00	11.755,00	12.518,00	12.989,00	<b>28,19</b>
<b>TOTALES</b>	22.698,00	20.917,00	24.187,00	25.233,00	26.475,00	27.311,00	<b>20,32</b>

\*Febrero solo tiene 28 días



Recibid un cordial saludo,  
Sección Sindical SITCPLA – Iberia

**EN SITCPLA HACEMOS HONOR A LAS SIGLAS TCP**  
**Las únicas de nuestra profesión**